

Thema

Optimales Spulendesign zum Messen der Temperatureigenschaften von ferritischen Partikeln

Fragestellung

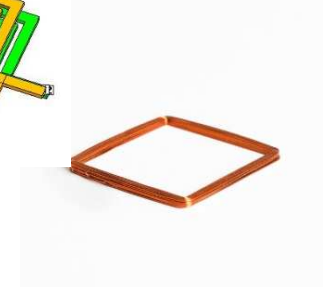
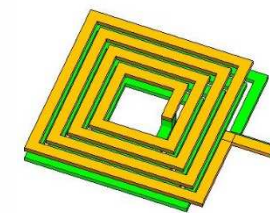
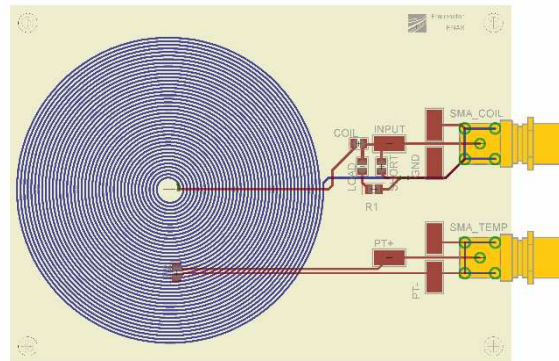
Wie muss eine optimale Spule für die Temperaturmessung aussehen?

Idee

Design und Simulation von verschiedenen Spulenbauformen

Aufgaben

- Vorüberlegungen zu Bauformen
- Modellierung und Simulation in CST der verschiedenen Spulen mit und ohne Einfluss des Ferrites
- Bewertung und Auswahl eines optimalen Designs
- Erstellung eines Berichtes
- Fachvortrag zur Präsentation der Ergebnisse



Bilder: Fraunhofer ENAS

Ansprechpartner

Tobias Lücke
Abteilung: ASE des Fraunhofer ENAS
☎ 05251 / 60-5635
✉ tobias.lueke@enas-pb.fraunhofer.de

Dr. Denis Sievers
Fachgebiet TET
☎ 05251 / 60- 3010
✉ sievers@tet.upb.de